

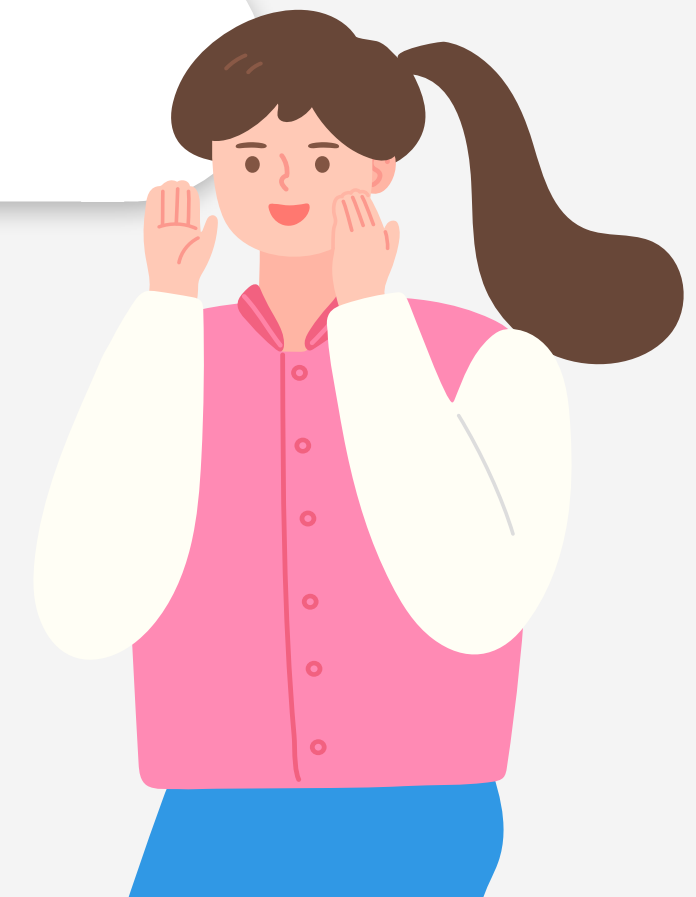
신입생 심리검사

이렇게 실시합니다!



MMPI-2 심리검사 실시 안내

- ◆ 대학생활적응 향상을 돕기 위한 심리검사 실시.
- ◆ 심리검사를 통한 학과 전공 적응 능력 향상 도움.



Q01. 2/25(목)에 카카오톡으로 발송된 심리검사지를 확인합니다. |

제목	2021학년도 학생상담센터 신입생 실태조사
공개일	2021.02.10 오전 9:49
마감일	2021.03.01 오후 11:59
결과	공개
익명여부	실명 (참여자의 설문정보가 공개됩니다.)

- 신입생 실태조사시 개인정보동의서 작성
- 인적사항 기입



'링크
확인'

☆☆☆
-2/25(목) 심리검사 발송

- 카카오톡 링크확인
- 인증코드 입력



'검사
실시'

-심리검사 실시

☆☆☆
심리검사를 받지 못한 경우,
학생상담센터로 연락바랍니다.

학생상담센터: 053-850-3357



02. 링크를 열어 심리검사를 실시합니다. |

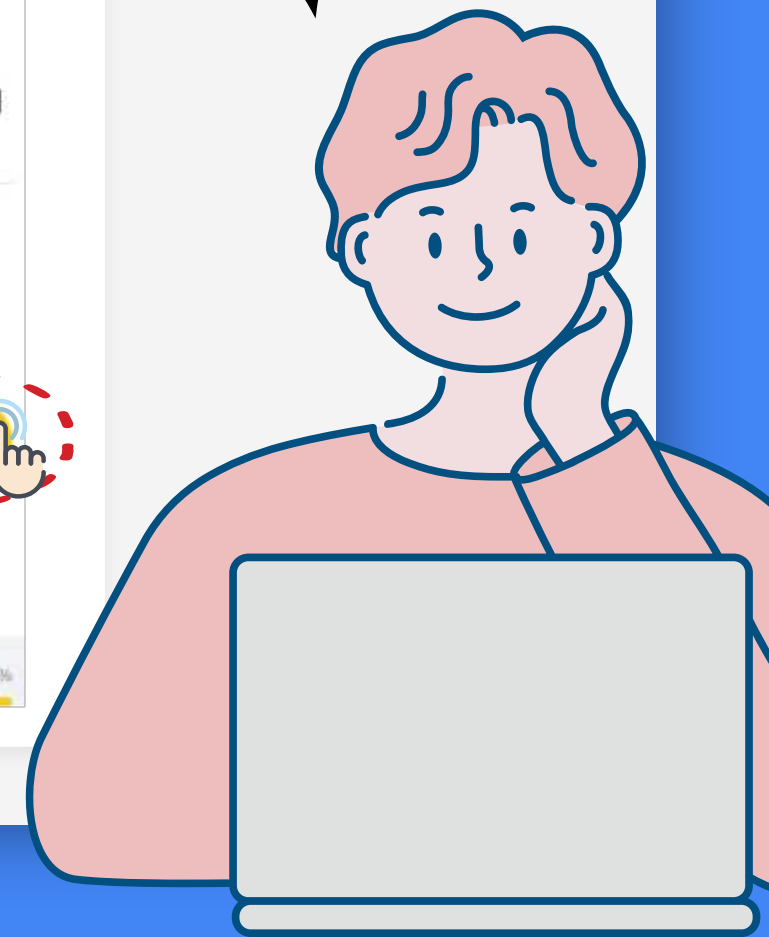
1. 검사 시작

2. 인적사항 작성

3. 지시문, 실시방법

4. 검사 실시 및 완료

완료!



03. 유의사항 안내.



- ☑ 검사결과에 대한 왜곡 해석의 우려로 결과지를 개인적으로 배부하지 않습니다.
- ☑ 학교 홈페이지 "학생지원포털" → "학생상담센터 심리상담" 배너 클릭 → 예약 후 학생상담센터를 방문하시면 결과해석이 가능합니다.
- ☑ 검사결과 스트레스 지수가 높을 시, **개별 연락**을 진행합니다.
전문상담선생님과 함께 스트레스 극복 및 대학생활 적응 향상을 위해 심리상담을 진행할 수 있습니다.
- ☑ 대학생활 적응을 지원하기 위해 심리검사 결과를 학과 지도교수님들과 공유합니다.
- ☑ 심리검사에 임하는 학생들은 개인정보제공에 동의하는 것으로 간주합니다.
동의하지 않을 시, 심리지원을 받을 수 없습니다.

* 학생상담센터 : 제르멘관(B2) 4층
(053-850-3357)

