

심리검사

이렇게 실시합니다!

🔍 대구가톨릭대학교 대학생활 적응검사



01. 아래의 QR 코드나 URL 주소를 통해 심리검사 링크에 접속합니다. |



<http://www.testcenter.or.kr/html/tcindiv.html>

-QR 코드 / URL 주소를 통해 링크 접속

A screenshot of a login page. At the top left is the logo of the Central Institute of Psychology (中央適性研究所). Below it is the text 'T·E·S·T·C·E·N·T·E·R'. There are two input fields: '아이디' (ID) with the value 'dcu' and '비밀번호' (Password) with the value '1234'. To the right of these fields is a '로그인' (Login) button with a lock icon. The entire form is highlighted with a red dashed border.

- 아이디: dcu / 비밀번호: 1234
- 입력 후 로그인



02. 인적사항 입력, 개인정보 동의 후 심리검사를 실시합니다. |

1. 인적사항 입력

인적사항 입력

* 성명 **김디쿠**

* 학번 **1234567**
전체 학번을 모두 기입하세요.
(ex. 2020123456)

* 학과 **간호학과**

* 성별 남자 여자

개인정보 수집·이용·제3자 제공 동의서
본인은 개인정보보호법에 의거 아래 필수항목에 대한 개인정보 수집·이용에 동의하며, 시의정신 건강관리서비스 제공을 위하여, 동의합니다.

위의 개인정보동의서 내용에 동의합니다.



2. 실시방법

대구가톨릭대학교 대학생활 적응 검사

읽어 두기

다음의 95문항들은 우리의 삶속에 나타나는 문제들을 항목으로 모아놓은 것입니다.

우선, 하나하나 자세히 읽어 보시고, 당신이 "지난 7일 동안"(오늘을 포함해서) 이런 문제 때문에 얼마나 괴로웠는지를 평가해 보십시오.

그런 후에 아래에 있는 4가지 대담 가운데 당신의 상태에 가장 근접한 대담을 골라 선택해 주시기 바랍니다.

총 95문항 중 하나도 빠짐없이 응답해 주시기 바랍니다.



3. 검사 실시

대구가톨릭대학교 대학생활 적응 검사

Q1

머리가 아파다.

해당 응답 선택

- 아니다
- 가끔 그렇다
- 자주 그렇다
- 거의 항상 그렇다



4. 검사 완료

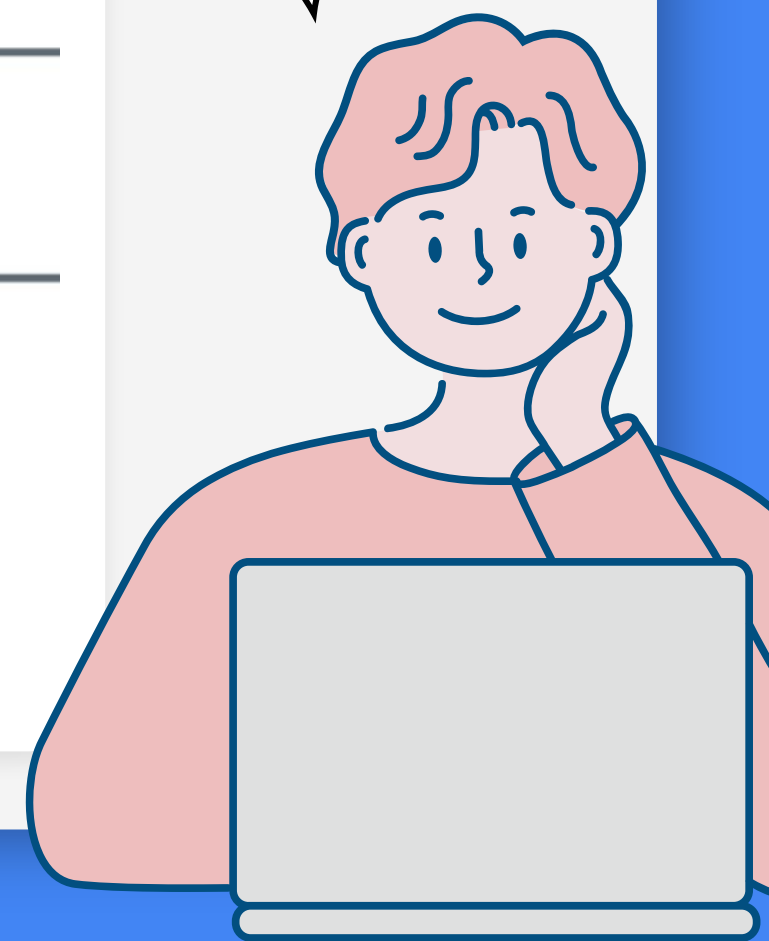
대구가톨릭대학교 대학생활 적응 검사

모든 검사가 끝났습니다.

아래의 "확인" 버튼을 클릭하면 검사 결과가 등록됩니다.



완료!



03. 유의사항 안내.

☑ 검사결과에 대한 왜곡 해석의 우려로 결과지를 개인적으로 배부하지 않습니다.

☑ 학교 홈페이지 "학생지원포털" → "학생상담센터 심리상담" 배너 클릭 → 예약 후 학생상담센터를 방문하시면 결과해석이 가능합니다.

☑ 검사결과 스트레스 지수가 높을 시, **개별 연락**을 진행합니다.
전문상담선생님과 함께 스트레스 극복 및 대학생활 적응 향상을 위해 심리상담을 진행할 수 있습니다.

* 학생상담센터 : 제르멘관(B2) 4층
(053-850-3356)

